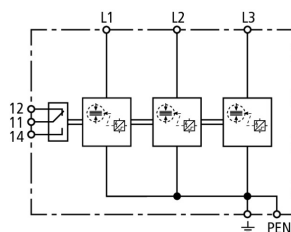


DSH TNC 255 FM (941 305)

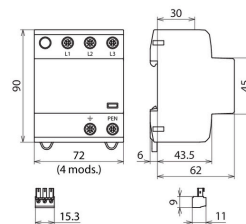
- Alkalmazásoptimalizált, készreszerelt szikraköz alapú 1.típus+2.típusú kombinált villámáram-levezető és túlfeszültségkorlátozó
- Kompakt kialakítás, helytakarékos szikraköz technológiával mely pólusonként csak 1 modul széles
- Kompakt villámvédelmi potenciálkiegyenlítés és végkészülék védelem



Az ábrák nem kötelező érvényűek



Kapcsolási rajz DSH TNC 255 FM



Beépítési méretek DSH TNC 255 FM

Alkalmazásoptimalizált, készreszerelt kombinált kombinált villámáram-levezető és túlfeszültségkorlátozó modul TN-C rendszerekhez; potenciálfüggetlen távjező érintkezőkkel.

Típus	DSH TNC 255 FM
Cikksz.	941 305
SPD típus/osztály az MSZ EN 61643-11 / ... IEC 61643-11 alapján	1.típus+2.típus / I. osztály + II. osztály
Energetikailag koordinált védőhatás a végkészülékig (≤ 10 m)	1.típus + 2. típus + 3. típus
Névleges feszültség AC (U_n)	230 / 400 V (50 / 60 Hz)
Legnagyobb folyamatos üzemi feszültség AC (U_c)	255 V (50 / 60 Hz)
Levezetési áramimpulzus (10/350 μ s) [L1+L2+L3-PEN] (I_{total})	37,5 kA
Fajlagos energia [L1+L2+L3-PEN] (W/R)	352,00 kJ/ohm
Levezetési áramimpulzus (10/350 μ s) [L-PEN] (I_{imp})	12,5 kA
Fajlagos energia [L-PEN] (W/R)	39,06 kJ/ohm
Névleges levezetési áram (8/20 μ s) [L-PEN]/[L1+L2+L3-PEN] (I_n)	12,5 / 37,5 kA
Védelmi feszültségszint (U_p)	$\leq 1,5$ kV
Utánfolyó áramkioltó képesség AC (I_R)	25 kAeff
Utánfolyó áramkorlátozás / szelektivitás	szelektív 35A gG olvadóbiztosítóval 25 kAeff-ig (függ.zárlati áram)
Megszólalási idő (t_A)	≤ 100 ns
Legnagyobb hálózataldali túláramvédelem	160 A gG
Időszakos túlfeszültség (TOV) [L-N] (U_T) – Karakterisztika	440 V / 120 perc – ellenáll
Üzemi hőmérséklettartomány (T_U)	-40 °C ... +80 °C
Működés-/hibajelzés	zöld / piros
Portok száma	1
Csatlakozóvezeték-keresztmetszet (L1, L2, L3, PEN) (min.)	1.5 mm ² tömör / finomsodrat
Csatlakozóvezeték-keresztmetszet (L1, L2, L3, PEN) (max.)	35 mm ² sodrott / 25 mm ² finomsodrat
Szerelés	35 mm-es kalapsínre EN 60715 szerint
Tokozat anyaga	hőre lágyuló műanyag, piros, UL 94 V-0
Beépítés helye	beltéri
Védettség	IP 20
Beépítési méretek	4 modul, DIN 43880
Tanúsítványok	KEMA, VDE
Távjelzés érintkező típusa	váltóérintkező
Kapcsolási teljesítmény AC	250 V / 0,5 A
Kapcsolási teljesítmény DC	250 V / 0,1 A; 125 V / 0,2 A; 75 V / 0,5 A
Csatlakozási vezetékkeresztmetszet a jelzőérintkezőnél	max. 1.5 mm ² tömör / finomsodrat
Tömeg	361 g
Vámtarifaszám (komb. nomenklatúra EU)	85363090
GTIN (EAN)	4013364275317
CSE	1 db.

Fenntartjuk a technika haladásának ütemében a méretek, súlyok anyagok és külső megjelenés műszaki változtatásának jogát. Az ábrák nem kötelező érvényűek.